

**COMUNE DI MONTALE**  
PROVINCIA DI PISTOIA

IL SINDACO:  
Piero Razzoli

STUDI GEOLOGICI  
dott. Geol. Gaddo Mannori  
Studio Associato Mannori e Burchielli

STUDI IDROLOGICI E IDRAULICI  
prof. Elio Paris  
collaboratori:  
ing. David Settesoldi  
ing. Michele Colella  
dott. Siva Angelini

SENTINELLA  
E VALUTAZIONI AMBIENTALI  
Studio SINERGIA:  
dott. Laura Fossi  
dott. Luca Sartore  
collaboratori:  
ing. Francesca Pecchioli  
dott. Marcello Ghinassi  
dott. Massimiliano Pastore  
dott. Matteo Faloni  
dott. Luigi Pontoni

RESPONSABILE DEL SERVIZIO URBANISTICO:  
geom. Riccardo Vivona

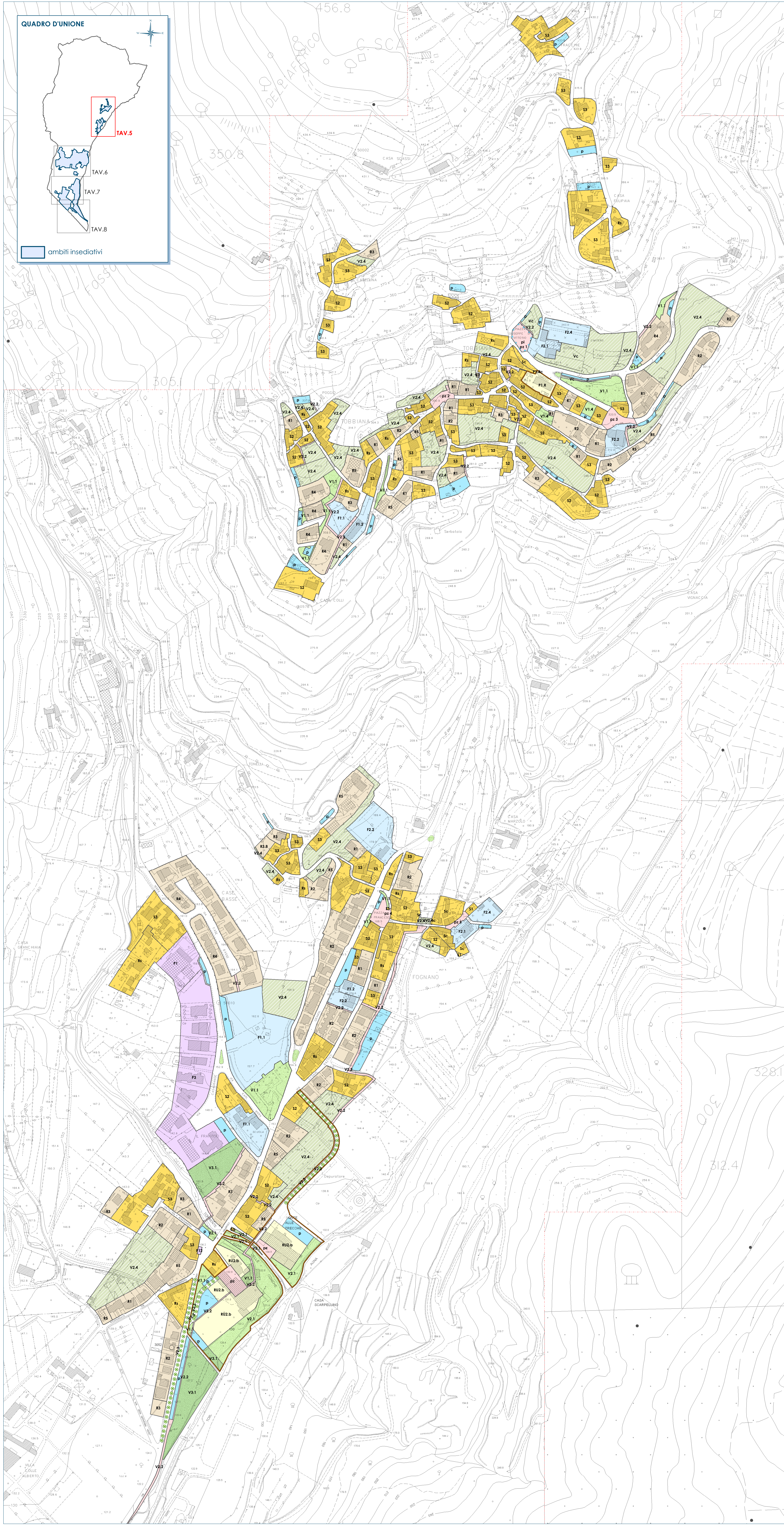
GARANTE DELLA COMUNICAZIONE:  
dott. Vincenzo Zuccaro

ELABORATI DI PROGETTO  
Aprile 2009  
Modificato a seguito della Variante 1  
D.C.C. n. 90 del 13.10.2011 e n. 91 del 14.10.2011  
S.U.R.T. n.46 del 16.11.2011

**USO E DISCIPLINA DEL SUOLO E DEL PATRIMONIO EDILIZIO NEGLI AMBITI INSEDIATIVI**

Legge Regionale 03/01/2005 n°1, art. 55  
**regolamento urbanistico**

TAV.11.  
scala 1:2000

**LEGENDA**  
con riferimento alle N.T.A.

**TERRITORIO APERTO**  
E6 (art. 37)

**SPAZI URBANI APERTI**  
Pz (art. 43)  
V2.2 (art. 47)  
p (art. 44)  
pc (art. 49)  
pi (art. 44)  
V1.1; V1.7; V1.6; V1.5; V1.4 (art. 46)  
V2.1 (art. 47)  
V1.2 (art. 46)  
V1.3; V1.3F (art. 46)  
V2.4; V2.4c; V2.5; V2.6 (art. 47)  
Vc (art. 49)  
V2.3 (art. 47)  
V3.1; V3.2; V3.3 (art. 48)

**SERVIZI DI INTERESSE COLLETTIVO**  
F F1.1; F1.2; F1.3F; F1.2; F2.3; F2.4 (art. 50)  
Fsr Fsr.1; Fsr.2 (art. 50 bis)

**PATRIMONIO EDILIZIO ESISTENTE**  
**PERMANENZE STORICHE**  
S S1; S1.F; S2; S3 (art. 40-41)  
R; R.1; R.2 (art. 59)  
Sc (art. 49)

**TESSUTO PREVALENTEMENTE RESIDENZIALE**  
R R1; R2; R3; R3.1; R3.2; R3.3a; R3.3b; R3.4; R3.5; R3.6;  
R3.7; R3.8 (art. 60)  
R4 (art. 61)  
Rc (art. 49)

**TESSUTO PROMISCUEO**  
R5 R5; R5.1 (art. 62)  
R6 R6.2 (art. 62, 84)

**TESSUTO PRODUTTIVO**  
P P1; P1.1; P2; P2.1; P2.2; P2.3 (art. 64)  
P3; P3.1; P4 (art. 65)  
P5 (art. 66)  
P6 (art. 67)  
P7 (art. 68)  
P8 (art. 69)  
P10 (art. 71)  
P9 (art. 70)  
P1.R; P2.R (art. 63)  
P1.Rc (art. 49)

**AREE DI TRASFORMAZIONE**  
**AREE DI RIORDINO URBANO**  
RU2.a; RU2.b; RU3.a; RU4.a; RU4.b; RU7; RUB; RU9; TU1 (art. 84)

**AREE PER NUOVI INSEDIAMENTI PRODUTTIVI**  
P11.1 (art. 84)

**SISTEMA DELLA VIABILITA'**  
viabilità di previsione  
ferrovia  
sottopassi ciclo-pedonali  
P12 (art. 42)